

AXKID MATE 2 ISOFIX



Norme ECE R129
Manuel d'instruction
Axxkid Mate 2 Isofix, 135-150 cm

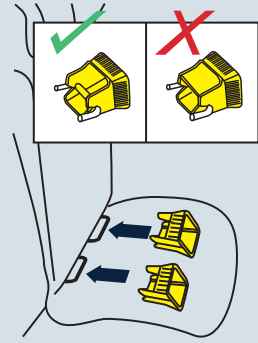




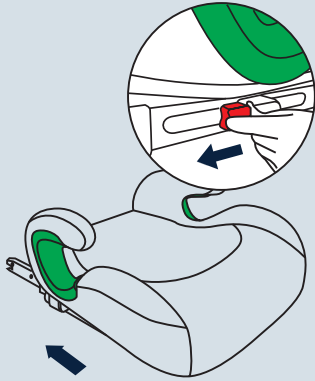
1



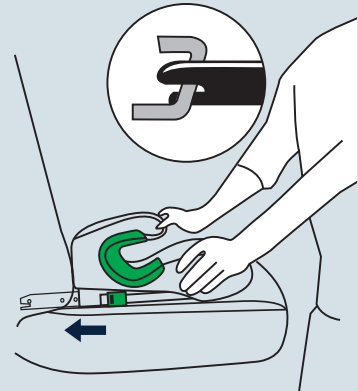
2



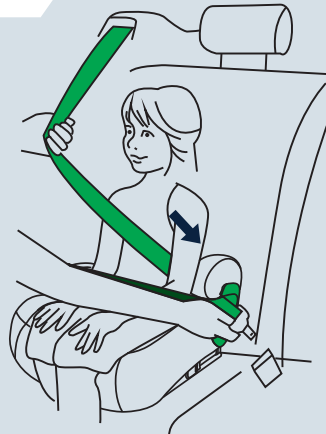
3



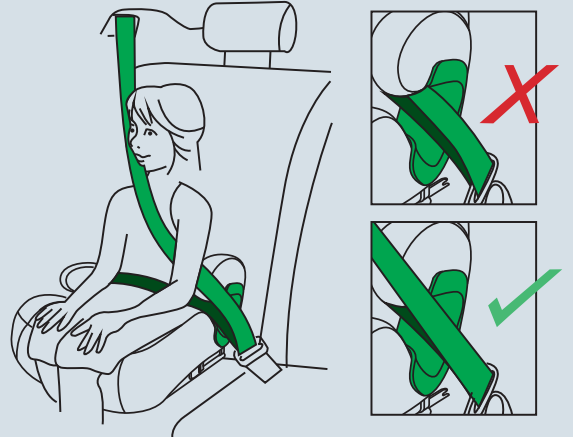
4



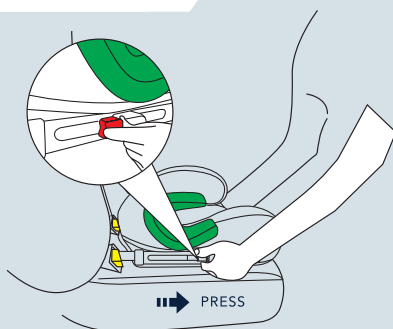
5



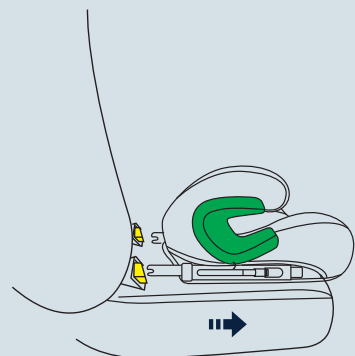
6



7



8



Sverige/Norge

Axkid AB

www.axkid.com

info@axkid.com

Tel: (+46) 511 760 620

UK/Ireland

Axkid Ltd

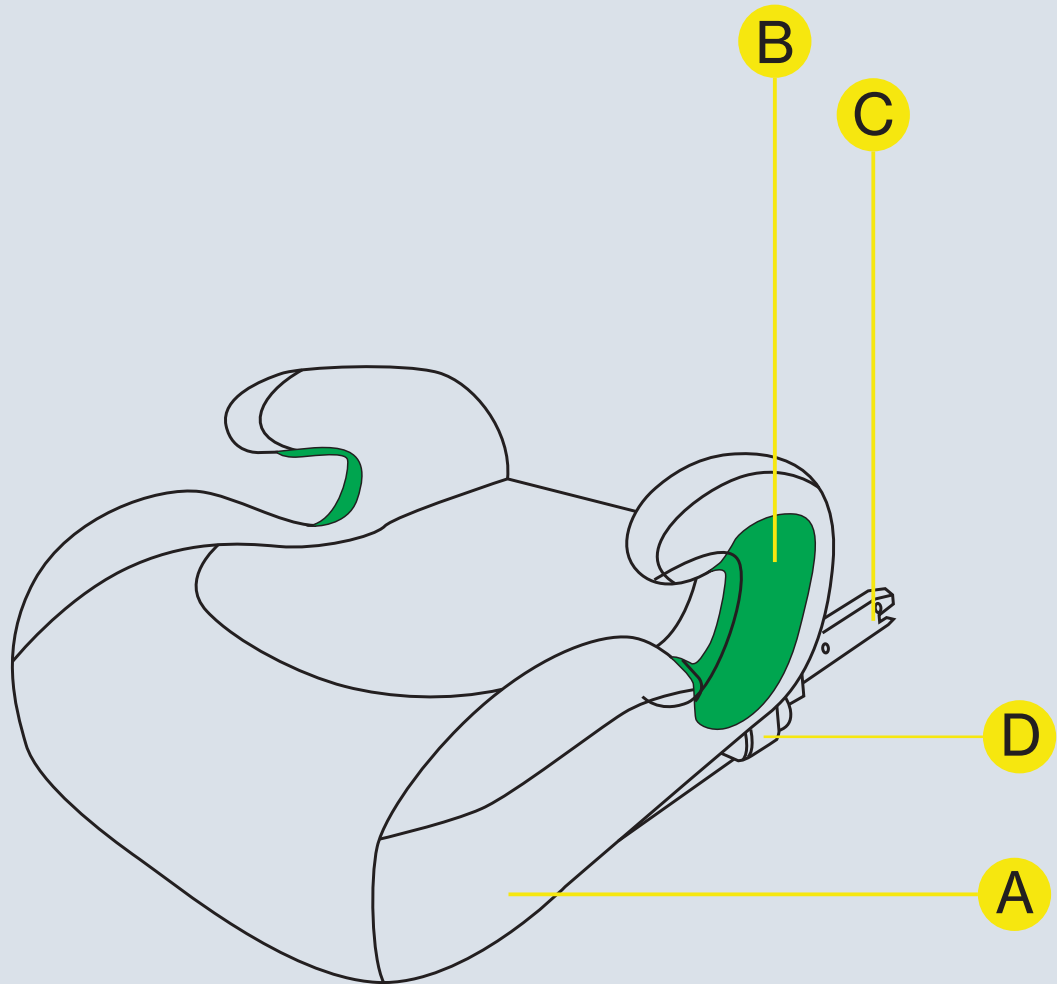
www.axkid.com

info@axkid.com

Tel: (+46) 0511 – 760 620

AXKID

ELEMENTS



A.	Base
B.	Guide ceinture
C.	Connecteurs ISOFIX
D.	Bouton ISOFIX

Merci d'avoir choisi Axxkid Mate 2 Isofix

Lisez ce manuel d'instructions avant d'installer le siège-auto Axxkid Mate 2 Isofix dans votre véhicule. Pour plus d'informations et des vidéos d'installation, visitez le site www.axkid.com

Axxkid Mate 2 Isofix est un siège auto face à la route approuvé pour les enfants de 135 à 150 cm et homologué selon la norme ECE R129.

En cas de doute, contactez votre revendeur qui pourra vous montrer comment installer correctement le siège. Une installation incorrecte peut mettre en danger votre enfant.

Informations importantes

Pour maximiser la sécurité de votre enfant, il est important que vous gardiez à l'esprit les points suivants :

- Suivez toujours les instructions de ce manuel. Une installation incorrecte peut sérieusement affecter la sécurité de votre enfant. En cas de doute, contactez votre revendeur qui pourra vous montrer comment installer correctement le siège.
- Conservez ce manuel d'instructions pour pouvoir vous y référer ultérieurement. En cas de perte du manuel, vous pouvez le retrouver en ligne à l'adresse suivante : www.axkid.com
- N'utilisez pas le siège auto à une place où se trouve un airbag frontal actif. Si vous souhaitez tout de même installer le siège auto à cet endroit, l'airbag doit être désactivé conformément aux instructions du fabricant du véhicule.
- En cas d'accident, même minime, votre siège auto doit toujours être remplacé. Il peut présenter des dommages qui ne sont pas visibles et qui pourraient sérieusement affecter la sécurité de votre enfant. Pour cette raison, Axxkid ne recommande pas l'achat de sièges auto d'occasion.
- Si le siège auto a été exposé à la lumière directe du soleil, assurez-vous qu'il ne soit pas trop chaud avant d'installer votre enfant.
- Ne laissez jamais votre enfant sans surveillance dans le véhicule
- Veillez à ce que les bagages et les objets non fixés soient attachés dans votre véhicule, car ils pourraient blesser les passagers en cas d'accident.
- Veillez à ce que le siège auto soit installé de manière à ce qu'aucune pièce ne soit coincée par des sièges mobiles, des portières, etc.
- Le siège auto ne peut être installé que face à la route.
- Veillez toujours à ce que la ceinture de sécurité soit correctement ajustée au corps de votre enfant.
- Veillez à ce que le dos de l'enfant soit bien en contact contre le siège de la voiture lorsque vous attachez votre enfant avec la ceinture de sécurité.
- Veillez à ce que la ceinture de sécurité ne soit pas vrillée.
- N'essayez pas de démonter ou de modifier une quelconque partie du siège auto. La garantie et les performances de sécurité du siège-auto pourraient en être affectées.
- N'utilisez jamais le siège auto sans la housse textile. La housse textile du siège est un élément de sécurité et peut être remplacée uniquement par une housse textile d'origine Axxkid.
- Lisez le manuel du véhicule pour savoir quelles sont les places assises qui conviennent à ce siège.
- Axxkid recommande de toujours utiliser une protection de siège pour protéger le siège de votre véhicule contre les rayures et la saleté.
- Note : Si vous avez des doutes, contactez le détaillant où vous avez acheté le siège auto ou contactez info@axkid.com

Product description

Product	Group	Installation	Type
Forward facing	135-150 cm	ISOFIX + 3-Point Belt	i-Size booster cushion
Forward facing	135-150 cm	3-Point Belt	i-Size booster cushion

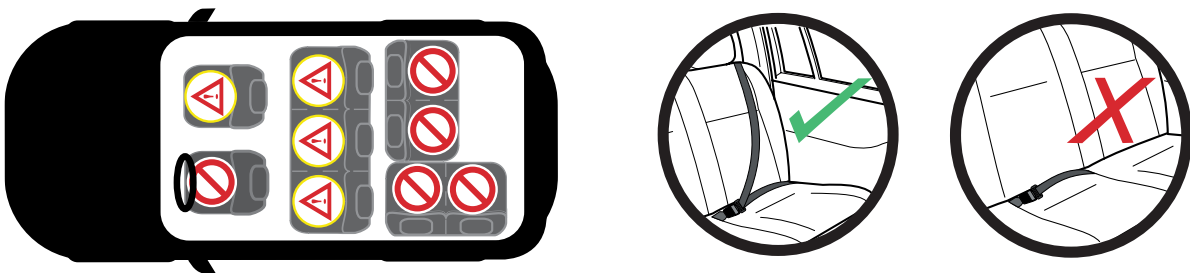
Positions autorisées et non autorisées

L'Axkid Mate 2 peut être utilisé sur tout siège passager orienté vers l'avant et équipé d'une ceinture de sécurité 3 points, homologuée selon le Règlement n° 16 de la UN/CEE ou toute autre norme équivalente. L'Axkid Mate 2 ne peut pas être utilisé avec une ceinture abdominale à 2 points.

Siège passager avant (sans airbag actif)	OUI
Siège passager avant (airbag actif)	NON*
Siège orienté vers l'avant avec ceinture de sécurité à 3 points	OUI
Siège avec ceinture de sécurité à 2 points	NON
Sièges faisant face aux côtés	NON
Sièges dos à la route	NON

IMPORTANT : L'enfant doit mesurer au minimum 140 cm pour s'asseoir devant un airbag actif, à moins que le constructeur automobile n'ait d'autres recommandations. Si vous souhaitez tout de même installer l'Axkid Mate 2 Isofix dans à cette place assise, l'airbag doit être désactivé conformément aux instructions du fabricant du véhicule. Il est important de toujours vérifier si le témoin lumineux du véhicule indique que l'airbag est désactivé.

IMPORTANT : Ne jamais utiliser l'Axkid Mate 2 Isofix sur des sièges de véhicules orientés vers l'arrière ou vers le côté.



Installation du siège auto dans le véhicule

- 1 Placez le siège auto pour enfants sur une place face à la route appropriée, équipée de points de connexion ISOFIX. Si le dossier du véhicule est réglable, assurez-vous qu'il est en position verticale.
- 2 Repérez les points de connexion ISOFIX sur la voiture et clipsez les deux guide plastique aux deux points de connexion ISOFIX de la voiture pour simplifier l'installation.
- 3 Appuyez sur le bouton ISOFIX (D) et maintenez-le enfoncé pour faire sortir les bras isofix au maximum.

4

Insérez les connecteurs ISOFIX (C) dans les points de connexion ISOFIX de la voiture. Assurez-vous d'entendre un « clic » et une indication verte sur les deux indicateurs ISOFIX (D). Poussez le siège auto vers le dossier du véhicule jusqu'à ce qu'il n'y ait plus d'espace entre le dossier du siège du véhicule et le siège de la voiture.

IMPORTANT : Lorsque le bouton de déverrouillage ISOFIX s'affiche en vert, le système ISOFIX est verrouillé, et lorsqu'il s'affiche en rouge, il est déverrouillé.

Conseil : Pour connaître les emplacements des points de connexion ISOFIX, consultez le manuel d'utilisation de votre voiture.

Installer votre enfant

5

Placez votre enfant dans le siège auto et tirez la ceinture de sécurité du véhicule. Faites passer la ceinture devant l'enfant attachez la boucle de la ceinture. Assurez-vous d'entendre un clic.

6

Faites passer la ceinture abdominale dans le guide de ceinture des deux côtés. La ceinture diagonale doit aussi passer sur le guide de ceinture vert (B). Enfin, vérifiez que la ceinture de sécurité du véhicule soit bien tendue.

AVERTISSEMENT : Un siège auto inoccupé doit être attaché à l'aide d'une ceinture de sécurité 3 points ou des connecteurs ISOFIX.

IMPORTANT : La ceinture abdominale doit être placée sur les hanches. Vérifiez que la ceinture abdominale passe dans les deux guides latéraux verts.

IMPORTANT : Assurez-vous que la boucle de la ceinture de sécurité ne soit pas coincée ou n'interfère pas avec les guides de la ceinture ou les connecteurs ISOFIX (C).

IMPORTANT : Ne placez jamais votre enfant dans le siège auto lorsqu'il n'est pas installé dans un véhicule.

IMPORTANT : L'inclinaison du siège du véhicule peut nuire à la position de la ceinture de sécurité du véhicule et peut entraîner des blessures graves ou mortelles en cas d'accident. Reportez-vous au manuel d'utilisation de votre véhicule pour régler le dossier du siège du véhicule avec le siège auto.

Retirer le siège auto du véhicule

1. Appuyez sur l'interrupteur de déverrouillage ISOFIX des deux côtés et maintenez-le enfoncé en même temps. L'indicateur de verrouillage ISOFIX devient alors rouge, ce qui signifie qu'il est déverrouillé.
2. Tirez le siège de sécurité vers l'extérieur pour le retirer.

Entretien et maintenance

La housse peut être retirée pour être lavée.
Nettoyez la coque à l'aide d'un chiffon humide.

Instructions de lavage

N'utilisez jamais de solvant, de détergent chimique ou de lubrifiant sur les pièces de votre siège d'enfant.

Laver à la main, à une température inférieure à 30 degrés.
Ne pas blanchir.
Nettoyage à sec, tout solvant sauf le trichloréthylène.

Ne pas sécher au sèche-linge. Ne
Ne pas repasser.

Recyclage de votre siège



Axkid recommande vivement le recyclage des anciens sièges auto. Avant de laisser votre siège à votre station de recyclage locale, séparez les parties en métal et en plastique si nécessaire.



La partie principale du siège doit être marquée comme dangereuse ou périmée (à l'aide d'un marqueur) afin de dissuader quiconque de l'utiliser à nouveau. Veuillez vérifier les directives municipales pour les instructions de recyclage des différents matériaux.

Garantie

Le siège Axkid Mate 2 Isofix est couvert par une garantie de 24 mois à compter de la date d'achat. Veuillez à conserver votre ticket de caisse afin de le présenter à votre lieu d'achat si vous avez des problèmes de garantie.

La garantie ne couvre pas :

- l'usure normale
- les dommages dus à une utilisation incorrecte, à une négligence ou à un accident.
- les réparations effectuées par un tiers.
- Tous les matériaux utilisés ont un indice de résistance aux UV très élevé. Toutefois, la lumière UV est très agressive et entraîne à terme une décoloration de la housse de siège. Ce phénomène n'est pas couvert par notre garantie car il est considéré comme une usure normale.